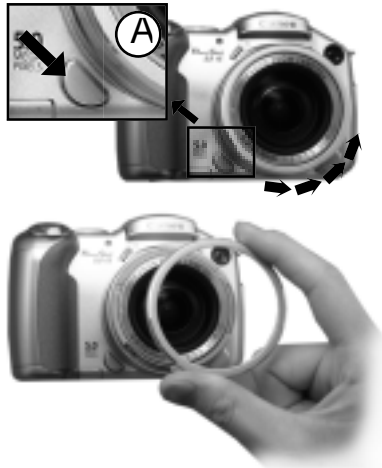
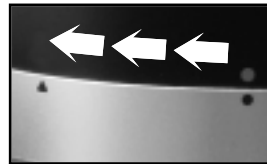
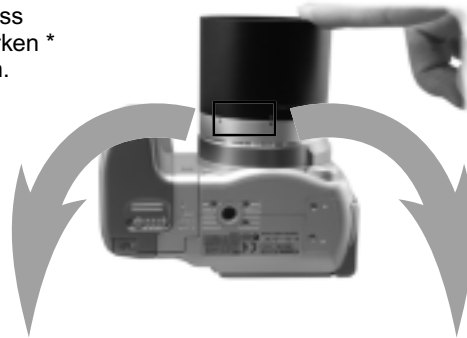


So wird der Adapter RB52S2 angesetzt

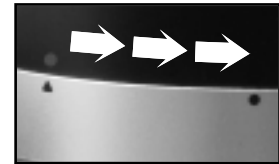


Zuerst nehmen Sie den Abdeckring durch drehen in Pfeilrichtung, bei gleichzeitigem Drücken auf den Knopf A, ab.

Setzen Sie den Adapter so an, dass sich die Punktmarken * gegenüber stehen.



Drücken Sie den Adapter auf den ** markierten Punkt und drehen Sie ihn in Pfeilrichtung



Drücken Sie den Adapter auf den ** markierten Punkt und drehen Sie ihn in Pfeilrichtung